



CATÁLOGO DE PRODUTOS



SOBRE A VIVACE



A Vivace Process Instruments é uma empresa que fornece produtos e serviços para automação e controle industrial.

Nasceu para crescer, inspirar com a coragem de mudar, sair do mesmo e superar desafios. E ainda, iniciar uma nova fase no desenvolvimento e fornecimento de produtos e serviços na automação industrial no Brasil. Tudo para manter a maior conquista de todas: sua confiança.

A Vivace Process Instruments é composta por uma equipe multidisciplinar de profissionais com mais de 25 anos no mercado de automação e instrumentação, com ampla experiência nas áreas técnicas de projetos, instalação e manutenção, além de grande vivência em diversos segmentos de processos industriais, como: açúcar & etanol, mineração, petróleo & gás, papel & celulose, alimentos & bebidas, entre outros.

Sua equipe de desenvolvimento tem vasta experiência no desenvolvimento de tecnologias de automação e instrumentação industrial, com sucesso em apoiar empresas nacionais e internacionais na concepção, especificação, implementação e certificação de projetos de desenvolvimento na área de automação industrial. Oferece projetos de software e hardware nas tecnologias HART®/4-20mA, WirelessHART, Foundation fieldbus, Profibus, dentre outras. Também apoia seus clientes com a integração de tais protocolos em seus produtos e trabalha em conjunto na escolha de tecnologias adequadas às ações organizacionais.

VPT10

TRANSMISSOR DE PRESSÃO, NÍVEL E VAZÃO



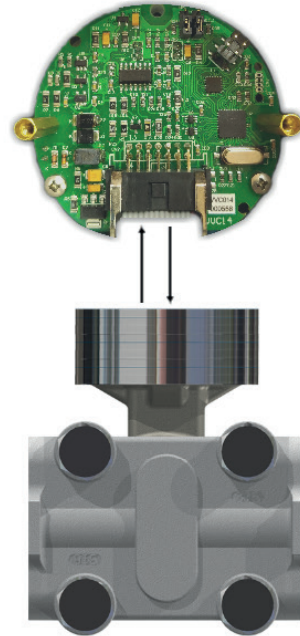
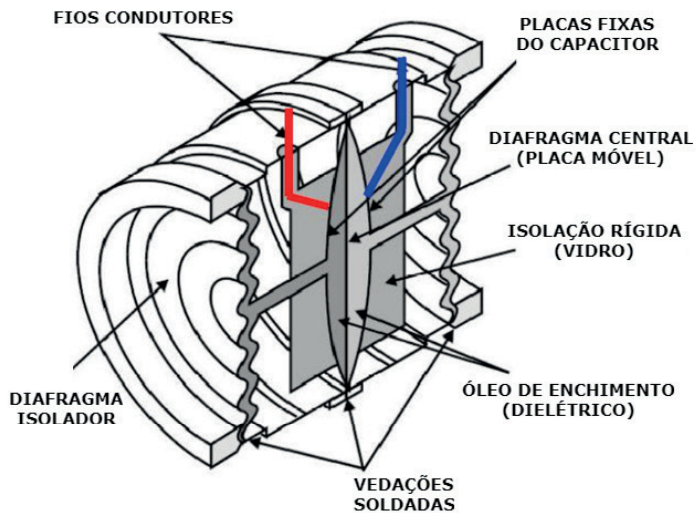
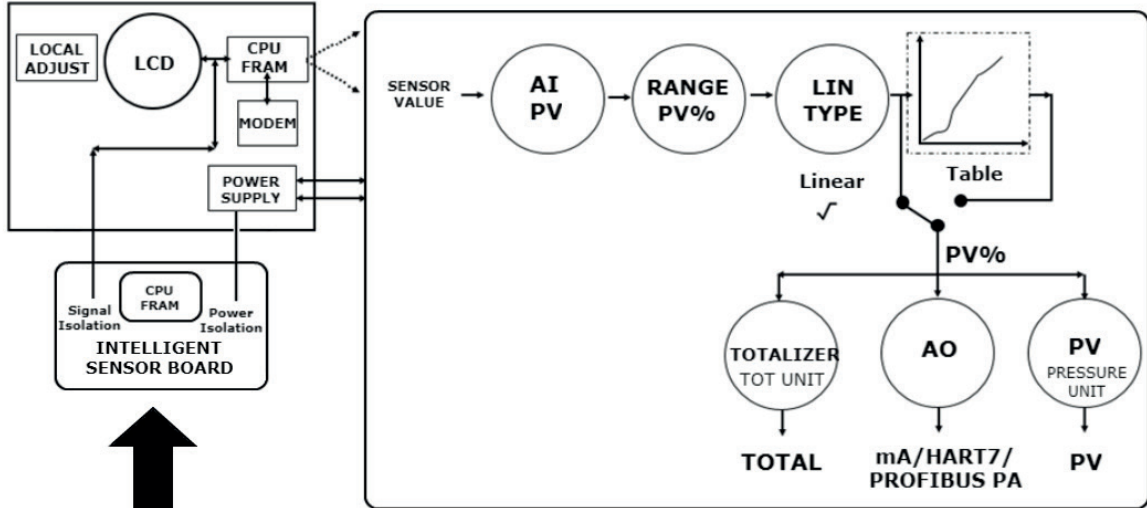
O VPT10 é um transmissor de pressão com sensor capacitivo de alta performance, projetado para medições de pressão diferencial, absoluta e manométrica, além de modelos para aplicações de nível flangeado, selo remoto e sanitário.

O VPT10 está disponível com os protocolos de comunicação HART® 7 e Profibus PA, sendo uma solução robusta e altamente confiável para as medições de pressão, nível e vazão, garantindo resultados eficientes em seus processos com segurança e alta disponibilidade.

Características:

- Exatidão Básica: $\pm 0,075\%$
- Modelos de Alta Exatidão: $\pm 0,05\%$
- Inovador: Sensor Capacitivo Microprocessado de Alta Performance, leitura digital
- Compensação de Temperatura e Pressão Built-in
- 7 Faixas de Pressão – Fx.1: -765 a 765 mmH₂O até Fx. 7: -1 a 210 Kgf/cm²
- Tempo de Resposta: Menor que 50 ms
- HART® 7 / 4-20mA e PROFIBUS-PA
- Totalização com Persistência
- Extração de Raiz Quadrada e Tabela de Usuário
- LCD de 5 Dígitos, Rotativo, Multifuncional e Fácil Uso
- Diagnósticos Avançados
- Suporta DD, EDDL e FDT/DTM
- Sem Polaridade na Alimentação
- Protetor de Transiente Embutido
- Baixo ETP-Erro Total Provável
- Alta Rangeabilidade e Estabilidade
- Ajuste Local com Chave Magnética





APLICAÇÕES



VPT11

TRANSMISSOR DE PRESSÃO E NÍVEL



O VPT11 é um transmissor de pressão com Sensor de Silício Piezoresistivo de alta performance, projetado para medições de pressões absoluta e manométrica, além de modelos para aplicações de nível flangeado, selo remoto e sanitário.

O VPT11 está disponível com os protocolos de comunicação HART® 7 e Profibus PA, sendo uma solução robusta e altamente confiável para as medições de pressão e nível, garantindo resultados eficientes em seus processos com segurança e alta disponibilidade.

Características:

- Exatidão Básica: $\pm 0,075\%$
- Modelos de Alta Exatidão: $\pm 0,05\%$
- Inovador: Sensor de Silício Piezoresistivo Microprocessado de Alta Performance, leitura digital
- Compensação de Temperatura e Pressão Built-in
- 6 Faixas de Pressão Manométrica – de 0 a 40 MPa
- 3 Faixas de Pressão absoluta – de 0 a 3.0 MPa
- Tempo de Resposta: Menor que 100 ms
- HART® 7 / 4-20mA e PROFIBUS-PA
- LCD de 5 Dígitos, Rotativo, Multifuncional e Fácil Uso
- Diagnósticos Avançados
- Várias conexões ao processo
- Suporta DD, EDDL e FDT/DTM
- Sem Polaridade na Alimentação
- Protetor de Transiente Embutido
- Baixo ETP-Erro Total Provável
- Alta Rangeabilidade e Estabilidade
- Ajuste Local com Chave Magnética





O VVP10 é um posicionador inteligente e foi projetado para trabalhar com acionadores de válvula linear ou rotativa, proporcionando precisão e controle com alta disponibilidade e confiabilidade. Permite fácil instalação e comissionamento e é adequado para vários tipos de válvulas, independentemente do tipo e do tamanho.

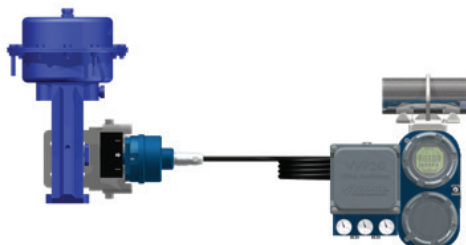
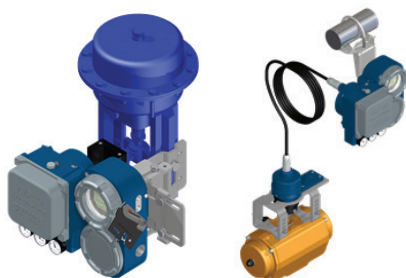
Os posicionadores VVP10 estão disponíveis nas tecnologias HART® 7 / 4-20mA e PROFIBUS PA. O modelo HART® possui em seu modelo padrão o retorno de corrente para indicar a posição real controlada.

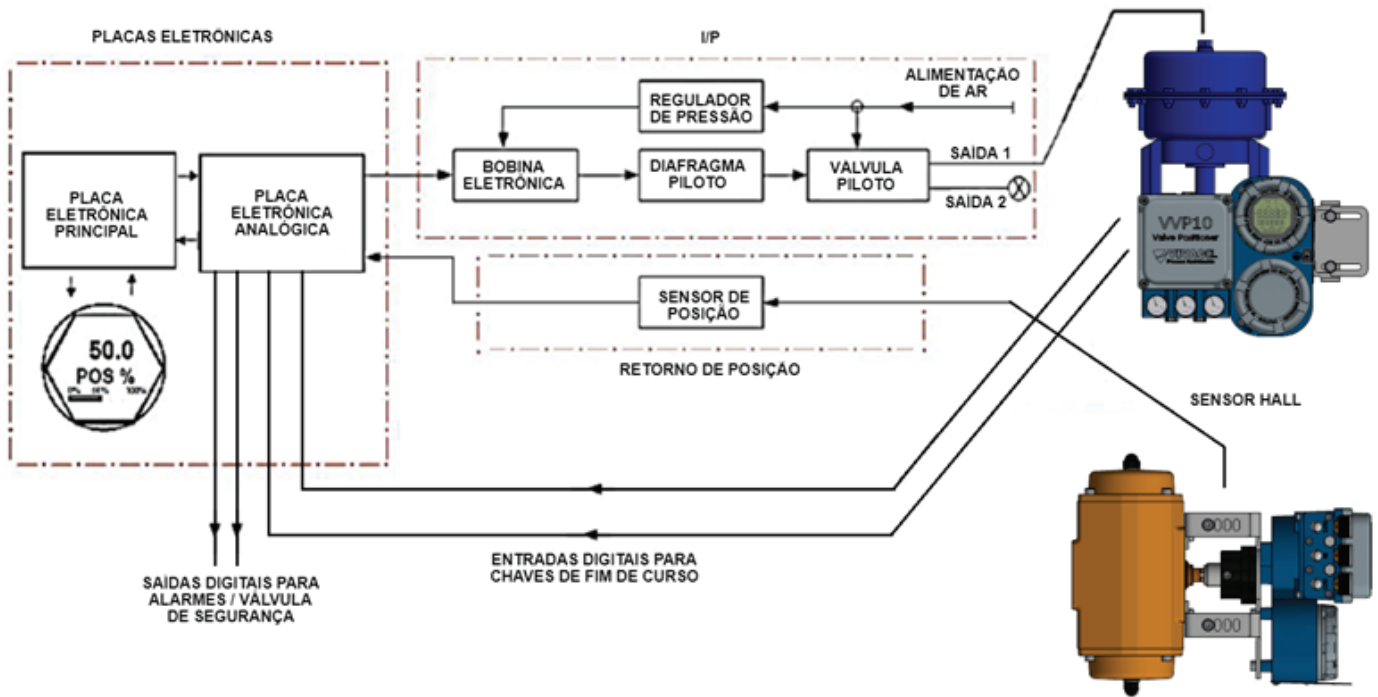
O VVP10 possui modelos com sensores de pressão e interruptores de fim de curso (entrada e saída digital) para diagnósticos avançados que ajudam a prever eficientemente a necessidade de manutenção.



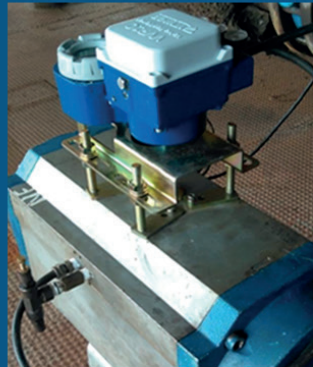
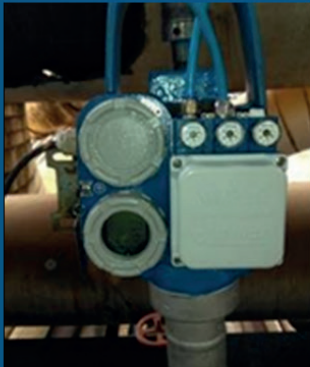
Características:

- HART® 7 / 4-20mA e PROFIBUS PA
- Compacto, de alto desempenho, multifuncional
- Projetado para operar em condições severas e alta robustez com a qualidade do ar de instrumentação
- Tecnologia de bobina eletrônica
- Sensor de posição sem contato (Sensor Hall)
- Adequado para a maioria das marcas de válvulas/atuadores
- Ações simples e dupla
- Sensor de posição remoto disponível para aplicações de alta vibração e alta temperatura
- Auto-Setup, Auto-Tuning, Partial Stroke Test, Histograma de Posição e Diagnósticos Avançados
- Curvas de caracterização usuais ou definidas pelo usuário (tabela)
- Sensores de pressão
- Pressão de alimentação de ar de 20 a 140 psi
- Curso do atuador
Linear 3 a 100 mm e rotativo 30 a 120 °
- LCD de 5 dígitos, rotativo, alfanumérico e gráfico de barras
- Ajuste Local
- Suporta DD, EDDL e FDT/DTM
- 02 Entradas digitais (fim de curso) e 02 Saídas digitais (para atuação de válvulas solenóides de segurança)
- Modelo padrão HART 7 4-20mA: com retorno de posição (4-20mA)





APLICAÇÕES



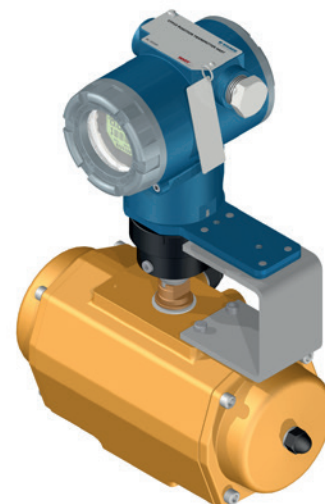
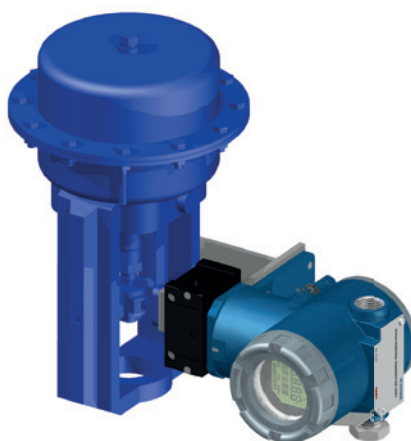
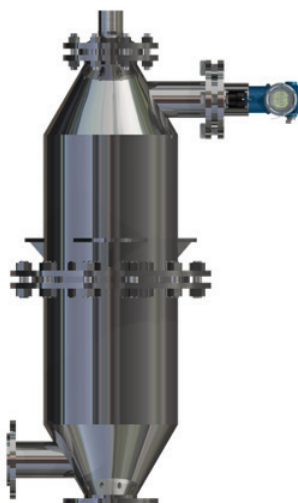


O transmissor de posição VTP10 foi projetado para monitorar sistemas lineares ou rotativos de deslocamento, tais como atuadores para válvulas. Aplicações lineares ou rotativas: válvulas de controle, manuais, modulantes, comportas, sistemas basculantes, alinhamento de esteiras transportadoras, medição de nível etc.



Características:

- Protocolos de comunicação HART 7 ou Profibus-PA
- Aplicações lineares ou rotativas: válvulas de controle, manuais, modulantes, comportas, sistemas basculantes, alinhamento de esteiras transportadoras, medição de nível etc.
- Alimentação sem polaridade
- Configuração da faixa de trabalho
- Alarmes de limites de funcionamento
- Sensor magnético sem contato mecânico
- Sensor remoto (opcional)
- LCD de 5 dígitos, multifuncional, rotativo, com gráfico de barras
- Diagnósticos de manutenção preditiva
- Histograma de posição
- Unidade de medida configurável
- Temperatura de funcionamento -40 a 85 °C
- Programador e ferramentas baseadas em EDDL e FDT / DTM
- Ajuste local



VTT10

TRANSMISSOR DE TEMPERATURA



A linha de transmissores de temperatura da Vivace fornece medição confiável, com alta exatidão e estabilidade, são robustos e indicados para medições de temperatura nos mais exigentes processos de praticamente todos os segmentos industriais.

Utilizam microcontroladores de baixíssimo consumo e alto desempenho, trabalham com as tecnologias HART® 7 / 4-20 mA e Profibus-PA e estão disponíveis em modelos que facilitam a montagem de acordo com a aplicação: montagem em cabeçote, em painel e campo.

Principais benefícios

- Alta exatidão e estabilidade de medição de temperatura a longo prazo
- Vários tipos de medições (multipontos, simples, dupla, diferencial, backup) e sensores (T/C, RTD, mV e Ω)
- Callendar-Van Dusen
- Compensação da temperatura ambiente
- Vários tipos de montagem: cabeçote, painel e campo
- Auto-diagnóstico
- LCD de 5 dígitos, rotativo, multifuncional e com bargraph
- Ajuste local intuitivo, configurável e com função de edição rápida
- Disponível em HART® 7 / 4-20mA e Profibus-PA
- NAMUR NE43 (modelos HART® 7 / 4-20mA)
- 02 Saídas discretas(coletor aberto) para alarmes(modelo painel)

VTT10-F: MODELO CAMPO



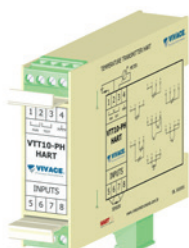
O VTT10-F é um transmissor de temperatura para montagem em campo que possui indicador LCD multifuncional. Aceita sensores T/C, RTD, Ohm e mV, gerando um sinal em corrente 4-20 mA (modelo HART® 7) ou um sinal digital (modelo Profibus-PA), de acordo com sua medição e com a configuração do usuário.

VTT10-H: MODELO CABEÇOTE



O VTT10-H é um transmissor de temperatura para montagem em cabeçote (head mount - DIN Form B-compliant) que gera um sinal em corrente 4-20 mA (modelo HART® 7) ou um sinal digital (modelo Profibus-PA), de acordo com sua medição e com a configuração do usuário.

VTT10-P: MODELO PAINEL



O VTT10-P é um transmissor de temperatura para montagem em trilho DIN que aceita sensores TC, RTD, Ohm e mV, gerando um sinal em corrente 4-20 mA (modelo HART® 7) ou um sinal digital (modelo Profibus-PA), de acordo com sua medição e com a configuração do usuário. No modelo HART®/4-20 mA possui duas saídas discretas open-collector para geração de alarmes, ou sinais liga/desliga.

VTT01

TRANSMISSOR DE TEMPERATURA 4-20 mA BAIXO CUSTO

O VTT01-H é um transmissor de temperatura 4-20 mA de baixo custo, projetado para instalação em cabeçote DIN forma B.

Atende diversos tipos de sensores, tais como: termopares e RTDs, além de sinais de resistências e milivoltagem.



VTT10-M

TRANSMISSOR DE TEMPERATURA MULTIPONTO



O VTT10-M é um transmissor multiponto para medição da temperatura de até oito sensores no modelo Profibus PA e até seis sensores no modelo HART 7.

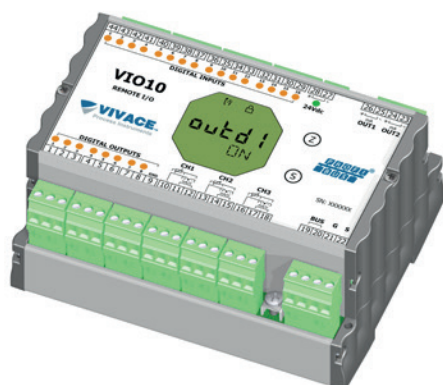


Características:

- Endereço único na rede (HART ou Profibus PA)
- Redução de custos de instalação e projeto pela disponibilidade dos canais independentes de temperatura
- Baixo consumo (12 mA para Profibus PA e 3,8 mA para HART)
- Vários tipos de medições e sensores (T/C, RTD, mV e Ohm)
- Até 8 entradas de sensores para Profibus PA ou 6 entradas para HART
- Saídas analógicas independentes
- Autodiagnóstico
- LCD de 5 dígitos, rotativo, multifuncional e com bargraph
- Ajuste local intuitivo, configurável e de edição rápida

VIO10

REMOTA PROFIBUS-PA

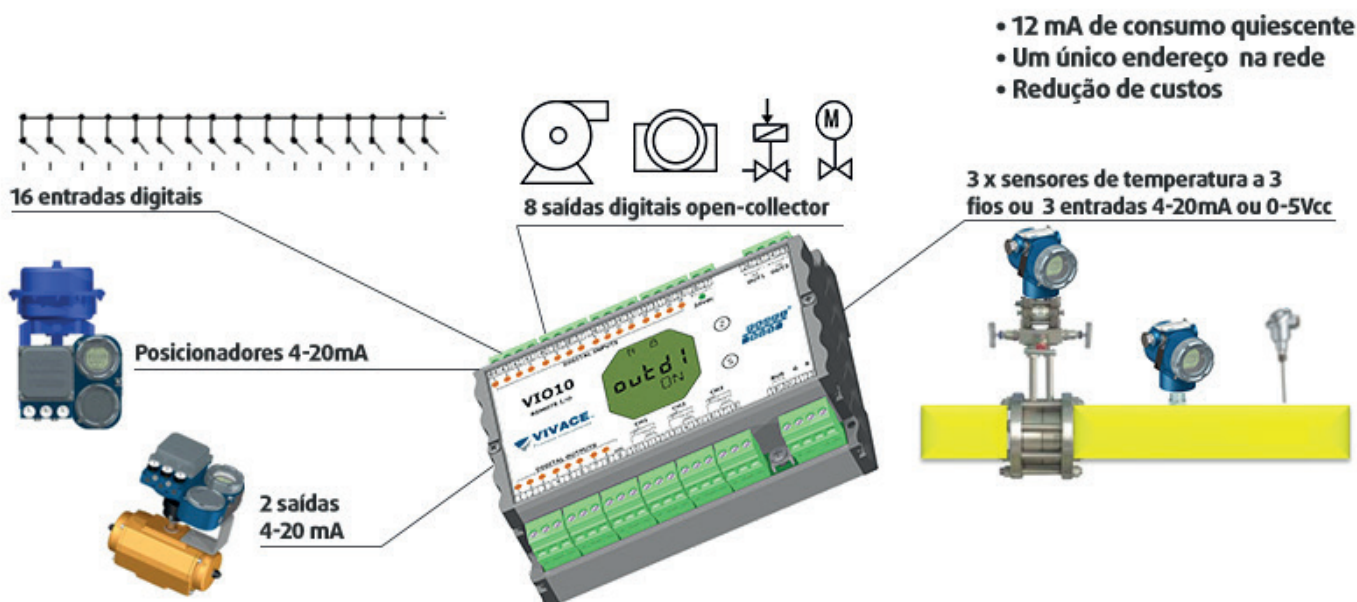


A remota VIO10 possui comunicação Profibus PA e foi projetada para instalação em campo ou painel com trilho DIN.

Possui grande versatilidade com entradas de temperatura, entradas e saídas 4-20mA, entradas e saídas digitais em um único hardware.

Principais benefícios

- 16 entradas discretas
- 8 saídas discretas (Open Collector)
- 3 entradas analógicas selecionáveis para cada canal pelo usuário:
 - Medição de temperatura a 3 fios ou
 - Entrada 4-20 mA / 0-05 Vdc (fácil integração de equipamentos convencionais à rede Profibus-PA)
- 2 saídas analógicas 4-20mA mA (fácil integração de equipamentos convencionais à rede Profibus-PA)
- LCD 5 dígitos, multifuncional e com bargraph
- Ajuste local
- LEDs indicativos para as entradas e saídas
- Configuração via EDDL ou DTM
- 12 mA de consumo quiescente
- Alimentação sem polaridade e via barramento Profibus PA
- Um único endereço na rede
- Redução de custos





A Vivace Process Instruments possui uma ampla linha de interfaces de hardware e software com protocolos HART® e Profibus-PA, facilitando as etapas de comissionamento, startup, operação e manutenção. São interfaces para ambiente Windows® e Android®, que trabalham com ferramentas que suportam EDDL e FDT/DTM e com conectividade USB, Android® e Bluetooth®.



VCI10-BH



A VCI10-BH é uma interface de comunicação HART® para utilização com dispositivos que possuam a tecnologia Bluetooth®.

VCI10-BP



A VCI10-BP é uma interface de comunicação Profibus-PA para utilização com dispositivos que possuam a tecnologia Bluetooth®.

VCI10-UH



A VCI10-UH é uma interface de comunicação HART® para utilização com dispositivos que possuam conexão USB tipo-A padrão.

VCI10-UP



A VCI10-UP é uma interface de comunicação Profibus-PA para utilização com dispositivos que possuam conexão USB tipo-A padrão.

VCI10-AH



A VCI10-AH é uma interface de comunicação HART® para utilização com dispositivos que possuam a tecnologia Android®.

CONVERSORES

VAP10: CONVERSOR ANALÓGICO PARA PROFIBUS PA

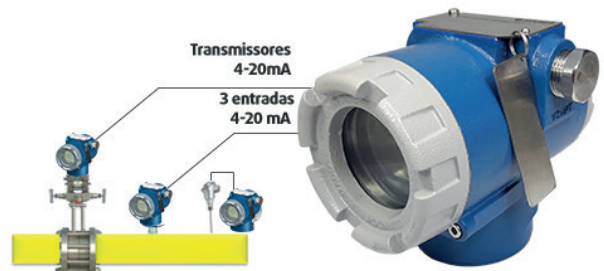


O VAP10 é um conversor analógico que permite que até 3 canais de entrada com sinais 4-20 mA (ou 0-20 mA) ou 0-5 V possam ser convertidos para Profibus-PA. O usuário pode configurar cada canal para funcionar com corrente ou tensão, o que garante grande versatilidade de aplicações ao VAP10.

Entradas selecionáveis para cada canal, independentemente, pelo usuário:

- 0-20 mA
- 4-20 mA
- 0-5 Volts

- 12 mA de consumo quiescente
- Um único endereço na rede
- Redução de custos



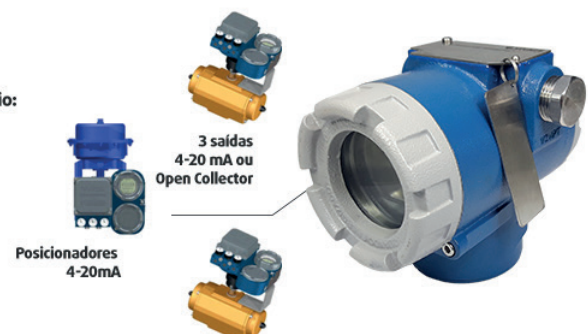
VPO10: CONVERSOR PROFIBUS PA PARA SAÍDA ANALÓGICA



O VPO10 é um conversor de três canais de saída, onde o usuário pode escolher sua atuação em corrente (4-20 mA) ou saída discreta com coletor aberto (corrente máxima 400mA, 24 Vcc), o que garante grande versatilidade de aplicações.

- Saídas selecionáveis para cada canal, independentemente, pelo usuário:
- 4-20 mA
- Open Collector (400 mA max 24 Vcc)

- 12 mA de consumo quiescente
- Um único endereço na rede
- Redução de custos



VHC10: CONVERSOR HART PARA 4-20 mA



O VHC10 foi projetado para criar um canal adicional de corrente 4-20 mA, auxiliando a monitoração analógica em equipamentos que não possuem esta característica (posicionadores de válvula, por exemplo) ou que necessitam desta monitoração em mais de uma variável.



VHC10

ACESSÓRIOS

VFC10



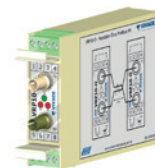
O VFC10 é um condicionador de alimentação com circuito de controle de impedância ativa para protocolos Profibus PA e Foundation fieldbus™ de acordo com a IEC 61158-2.

VBP10



O VBP10 é um protetor de barramento para redes Profibus-PA e FOUNDATION™ fieldbus que garante, com alta disponibilidade, a proteção contra curtos-circuitos.

VRP10-O



O VRP10-O permite que interfaces elétricas PROFIBUS-PA (H1, 31.25kbts/s) sejam convertidas em interfaces óticas PROFIBUS-PA e vice-versa.

VRI10: INDICADOR REMOTO



O VRI10 é um indicador remoto para redes Profibus-PA (até 10 indicações) ou 4-20 mA (até 2 canais). A versão 4-20 mA possui ainda a função de totalizador.

Principais benefícios

- Alimentado pelo loop de corrente com baixo consumo (VRI10-I)
- 1 ou 2 canais (VRI10-I) ou 10 indicações (VRI10-P)
- Função copy de um canal para o outro (VRI10-I)
- Configuração via ajuste local
- Auto-diagnóstico de loop aberto (VRI10-I)
- Totalização não-volátil (VRI10-I)
- Extração de raiz quadrada (VRI10-I)
- Sem comunicação cíclica (VRI10-P)
- Unidades de pressão, temperatura, vazão, nível, densidade e unidade de usuário
- LCD 5 dígitos, rotativo, multifuncional de uso fácil, com bargraph



SERVIÇOS

A Vivace, além de sua linha completa de produtos para automação industrial, possui uma equipe técnica multidisciplinar e pode ajudar seus clientes em várias áreas. Proteja seus investimentos através de uma parceria com nossas equipes para ajudá-lo em cada etapa do ciclo de vida de sua planta, das avaliações de oportunidades de alto nível às implementações da instrumentação e controle. A Vivace se orgulha de ter uma equipe com mais de 25 anos de experiência e altamente capacitada e que pode ajudá-lo com sucesso em

- Reparos de equipamentos de campo
- Assistência técnica em campo
- Comissionamento, startup e operação assistida
- Planos de manutenção
- Consultoria em projetos de automação
- Certificações de redes digitais
- Especificações de equipamentos de campo
- Treinamentos
- Desenvolvimento Eletrônico e Mecânico



A Vivace conta com uma equipe de profissionais com ampla experiência na área de projetos e com capacidade de auxiliar na escolha das melhores alternativas e produtos. Com os serviços Vivace os clientes protegem seus investimentos, reduzindo os tempos de paradas e maximizando os níveis de desempenho operacional. Suas equipes possuem a experiência para atender a qualquer necessidade do cliente com rapidez, conhecimento técnico e suporte consistentes e confiáveis em diversos setores, tecnologias e segmentos industriais.:

TREINAMENTOS

A Vivace Process Instruments disponibiliza vários treinamentos e cursos para profissionais da área de automação industrial, através de especialistas em protocolos de comunicação, medições de variáveis analógicas de processo, certificação de redes e oferece capacitação em:

- 4-20mA/HART®
- WirelessHART
- Profibus-DP e Profibus-PA
- Foundation fieldbus
- Medições de Pressão, vazão, nível, densidade, temperatura
- Posicionadores de Válvulas
- Certificação de rede Profibus
- etc.

De acordo com a necessidade dos clientes, são realizados cursos especiais e in company.





**Rua Dr. Julio Xavier, 108
Jardim Bela Vista - Cravinhos, SP
CEP: 14.140-000
Fone: (16) 3482-1238 / (16) 3482-1344**